

ZIVwiki > Anleitungen Web > VPNHome > PPTPVPNSetup > PPTPVPNSetupWinXP (2010-02-17, v\_5fberg02)

## Einrichtung einer VPN-Verbindung (PPTP) unter Windows XP

### Inhalt

[Voraussetzungen](#)

[VPN-Verbindung einrichten](#)

[Verbindung erstellen](#)

[Eigenschaften der Verbindung anpassen](#)

[VPN-Verbindung herstellen](#)

[VPN-Verbindung trennen](#)

[Weitere Informationen](#)

### Voraussetzungen

Für die Einrichtung einer VPN-Verbindung sind folgende Voraussetzungen zu erfüllen:

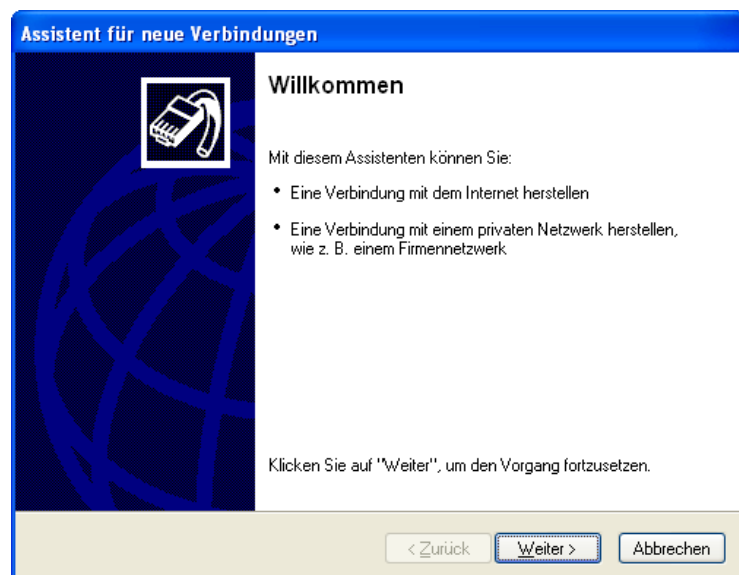
- Windows XP ist installiert
- Sie besitzen eine gültige Nutzerkennung des ZIV und haben unter [Mein ZIV](#) ein Netzzugangspasswort eingerichtet
- eine Verbindung zum Kommunikationsnetz der Universität Münster ist vorhanden, zum Beispiel über
  - [pLANet](#)
  - mit der Universität Münster direkt verbundene Netze oder Netzbereiche wie Wohnheimnetze etc.
  - einen Interzugang eines Internet Service Provider (ISP), zum Beispiel DSL über Telekom, Arcor, Versatel, 1&1, etc.
- ein Ausdruck der aktuellen [Technischen Informationen zu den VPN-Systemen](#) oder einen Auszug daraus liegt bereit

### VPN-Verbindung einrichten

Die Einrichtung der VPN-Verbindung erfolgt in zwei Schritten. Zuerst wird eine Verbindung mit einer Grundkonfiguration erstellt. Anschließend werden spezielle Eigenschaften der Verbindung angepasst.

### Verbindung erstellen

Starten Sie den **Assistenten für neue Verbindungen** (Klicken Sie auf *Start*, zeigen Sie dann nacheinander auf *Alle Programme*, *Zubehör*, *Kommunikation*. Klicken Sie anschließend auf *Assistent für neue Verbindungen*).



Klicken Sie auf *Weiter*.

**Assistent für neue Verbindungen**

**Netzwerkverbindungstyp**  
Wie möchten Sie vorgehen?

**Verbindung mit dem Internet herstellen**  
Stellt eine Verbindung mit dem Internet her, so dass Sie den Browser verwenden und E-Mail lesen können.

**Verbindung mit dem Netzwerk am Arbeitsplatz herstellen**  
Stellt eine Verbindung mit einem Firmennetzwerk (über eine DFO- oder VPN-Verbindung) her, so dass Sie von zu Hause oder unterwegs arbeiten können.

**Ein Heim- oder ein kleines Firmennetzwerk einrichten**  
Stellt eine Verbindung mit einem bestehenden Heim- oder kleinem Firmennetzwerk her oder richtet eine neue Verbindung ein.

**Eine erweiterte Verbindung einrichten**  
Stellt eine direkte Verbindung mit einem anderen Computer über einen seriellen, parallelen oder Infrarotanschluss her oder richtet diesen Computer so ein, dass andere Computer darauf zugreifen können.

< Zurück Weiter > Abbrechen

Wählen Sie die Option "Verbindung mit dem Netzwerk am Arbeitsplatz herstellen" und klicken Sie anschließend auf *Weiter*.

**i** Die Option "Ein Heim- oder ein kleines Firmennetzwerk einrichten" steht nur unter bestimmten Bedingungen zur Auswahl. Die nebenstehende Anzeige kann daher von der Anzeige auf Ihrem Rechner abweichen.

**Assistent für neue Verbindungen**

**Netzwerkverbindung**  
Wie soll die Netzwerkverbindung am Arbeitsplatz hergestellt werden?

Folgende Verbindung erstellen:

**DFO-Verbindung**  
Stellt eine Verbindung über ein Modem und eine reguläre Telefonleitung oder über eine ISDN-Telefonleitung her.

**VPN-Verbindung**  
Stellt eine Netzwerkverbindung mit einer VPN-Verbindung (Virtual Private Network) über eine Internetverbindung her.

< Zurück Weiter > Abbrechen

Wählen Sie die Option "VPN-Verbindung" und klicken Sie anschließend auf *Weiter*.

**Assistent für neue Verbindungen**

**Verbindungsname**  
Geben einen Namen für die Verbindung mit Ihrem Arbeitsplatz an.

Geben einen Namen für die Verbindung im folgenden Feld ein.

Firmenname

WWU Münster

Sie können zum Beispiel den Namen Ihres Arbeitsplatzes oder den Namen des Servers, mit dem eine Verbindung hergestellt werden soll, eingeben.

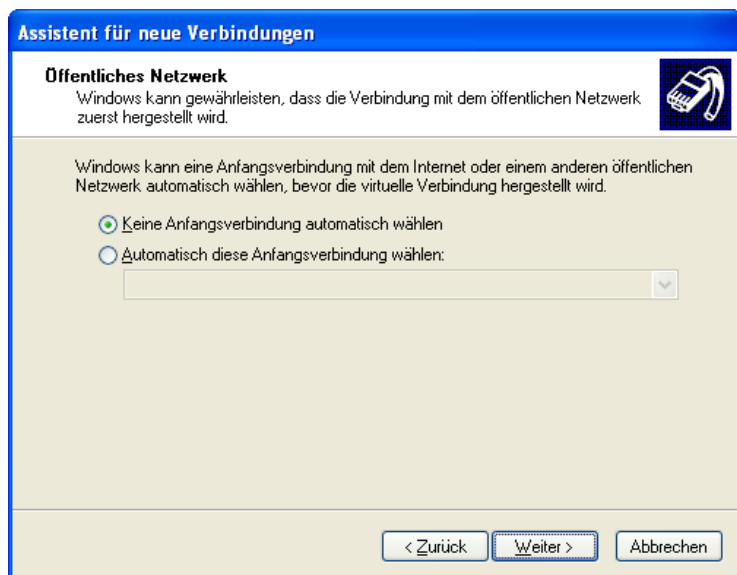
< Zurück Weiter > Abbrechen

Geben Sie im Eingabefeld "Firmenname" des Assistenten einen Namen Ihrer Wahl für die VPN-Verbindung an, zum Beispiel "WWU Münster".

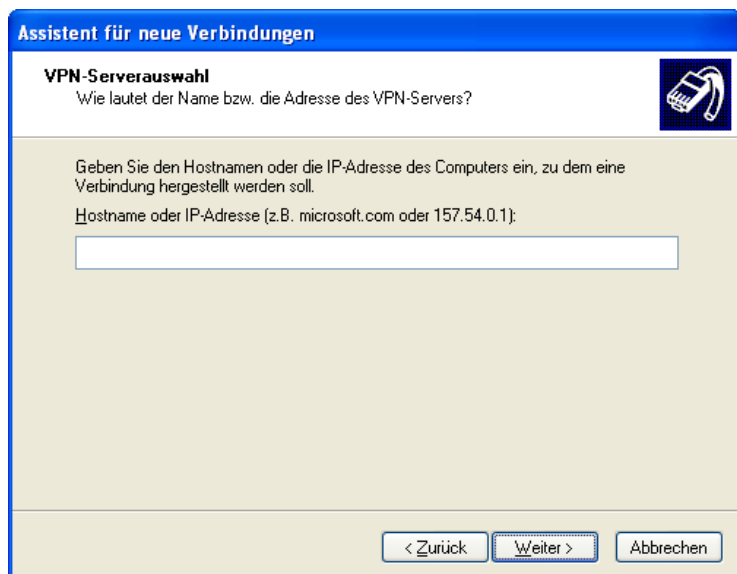
**i** Wenn Sie mehrere VPN-Verbindungen zur Universität Münster einrichten, sollten Sie entsprechend benennen, zum Beispiel "WWU Münster (VPN via pLANet)", wenn Sie eine VPN-Verbindung für die Verwendung mit pLANet einrichten oder "WWU Münster (VPN via Internet)", wenn Sie eine VPN-Verbindung über das Internet herstellen.

Klicken Sie auf *Weiter*.

**i** Die folgende Anzeige erscheint nur, wenn auf Ihrem Rechner keine dauerhafte Netzwerkverbindung (z.B. LAN-Anschluss) konfiguriert ist.



Wählen Sie die Option "Keine Anfangsverbindung automatisch wählen" und klicken Sie anschließend auf *Weiter*.

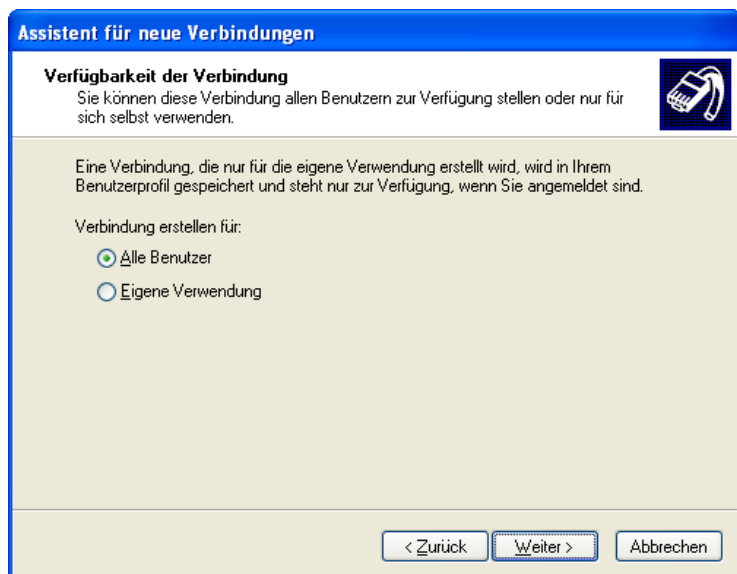


Geben Sie im Eingabefeld "Hostname oder IP-Adresse [...]" den Hostnamen oder die IP-Adresse des VPN-Routers ein.

Die aktuellen Hostnamen und IP-Adressen für die verschiedenen VPN-Anwendungsbereiche (pLANet, Internet, etc.) erfahren sie aus den [Technischen Informationen zu den VPN-Systemen](#). Es ist wichtig, dass sie diese IP-Adresse beziehungsweise den Hostnamen richtig eingeben. Bitte beachten Sie, dass nach Möglichkeit der Hostname angegeben wird und nicht die IP-Adresse. In manchen Fällen steht jedoch kein DNS-Dienst zur Namensauflösung zur Verfügung, so dass dort nur die IP-Adresse verwendet werden darf.

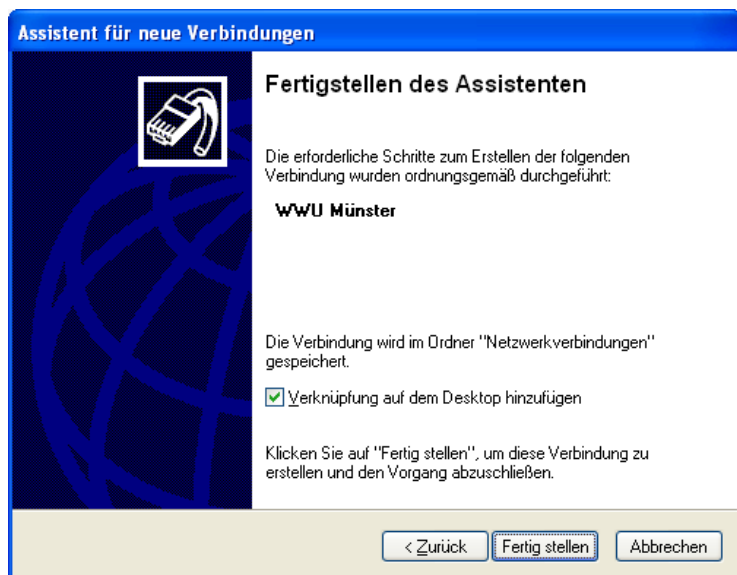
Klicken Sie auf *Weiter*.

**i** Die folgende Anzeige erscheint nur, wenn auf Ihrem Rechner mehrere Benutzer eingerichtet sind.



Wählen Sie die Option "Alle Benutzer" (falls möglich). Falls Sie auf Ihrem Rechner mit eingeschränkten Nutzerrechten arbeiten, können Sie nur die Option "Eigene Verwendung" auswählen.

Klicken Sie auf *Weiter*.



Markieren Sie die Option "Verknüpfung auf dem Desktop hinzufügen". Klicken Sie anschließend auf *Fertig stellen*.



Auf Ihrem Desktop finden Sie nun ein Symbol für die neue Verbindung.

Bevor Sie die VPN-Verbindung zum ersten Mal herstellen, müssen noch einige Eigenschaften der VPN-Verbindung angepasst werden.

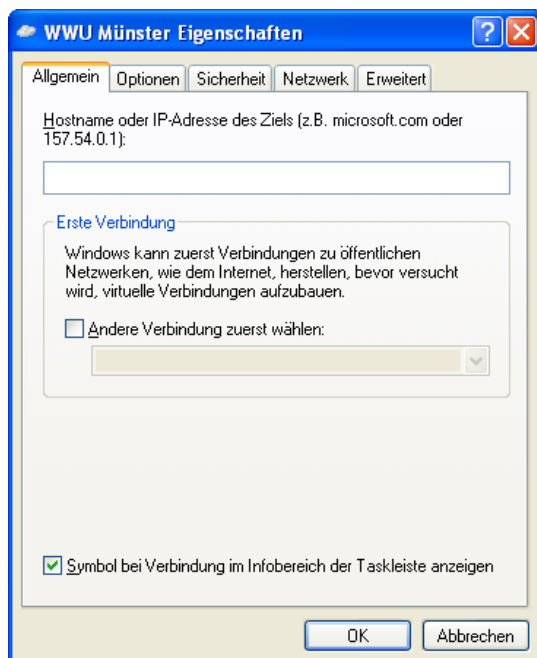
### Eigenschaften der Verbindung anpassen

Doppelklicken Sie auf dem Desktop auf das Symbol für die neue Verbindung.

(Alternativ: Klicken Sie auf *Start*, zeigen Sie auf *Verbinden mit* und klicken anschließend auf die neue Verbindung.)



Klicken Sie auf *Eigenschaften*.

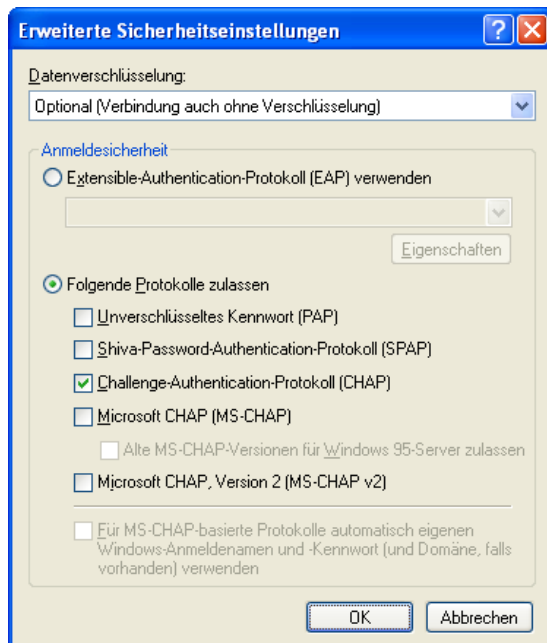


Kontrollieren Sie, ob im Eingabefeld "Hostnamen oder IP-Adresse des Ziels [...]" der Hostname beziehungsweise die IP-Adresse des VPN-Routers entsprechend den [Technischen Informationen zu den VPN-Systemen](#) eingetragen ist. Korrigieren Sie den Eintrag gegebenenfalls.

Klicken Sie auf den Reiter *Sicherheit*.

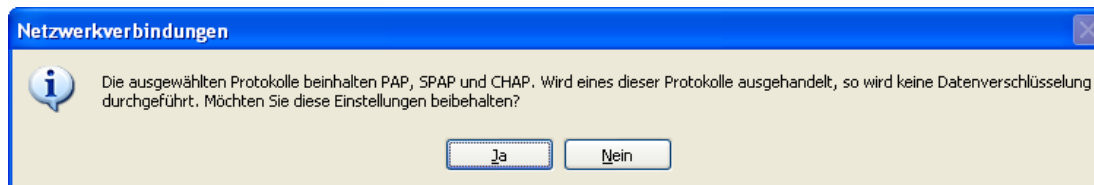


Wählen Sie die Option "Erweitert (benutzerdefinierte Einstellungen)" und klicken Sie dann auf *Einstellungen*.



Stellen Sie als "Datenverschlüsselung" die Auswahl "Optional (Verbindung auch ohne Verschlüsselung)" ein. Wählen Sie die Option "Folgende Protokolle zulassen" aus und markieren Sie die Option "Challenge-Authentication-Protokoll (CHAP)". Alle anderen Optionen dürfen nicht markiert sein.

Klicken Sie anschließend auf *OK*.

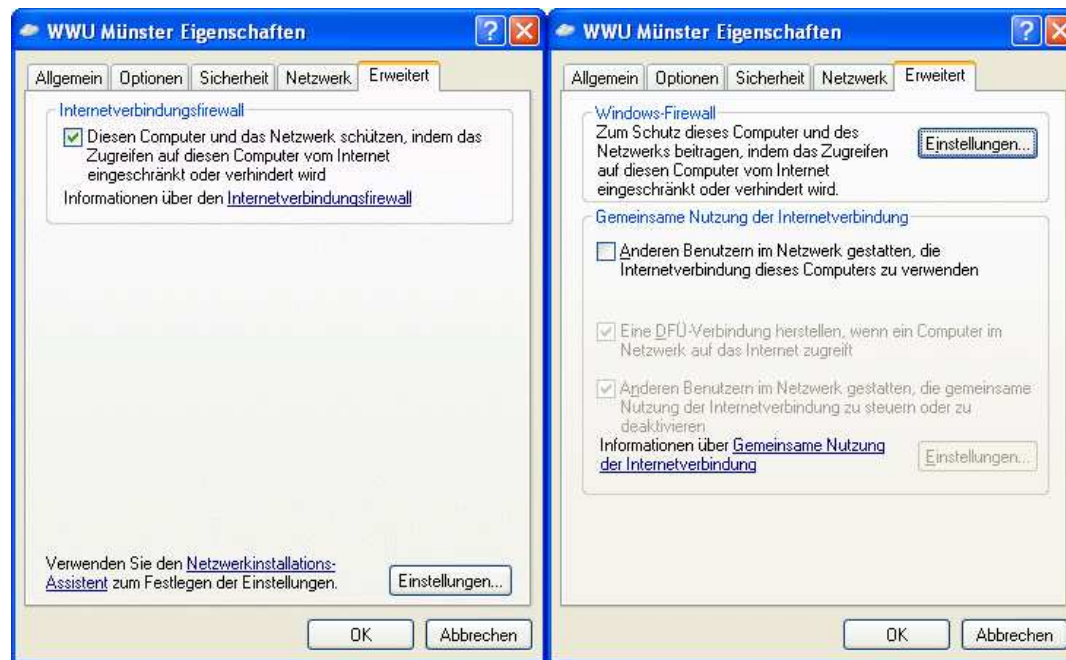


Bestätigen Sie, dass Sie die Einstellungen beibehalten wollen, indem Sie auf *Ja* klicken.

Sie sehen nun wieder den Reiter *Sicherheit*.

**i** Die folgende Einstellung können Sie nur vornehmen, falls Sie auf Ihrem Rechner als Administrator angemeldet sind oder Administratorrechte besitzen.

Klicken Sie auf den Reiter *Erweitert*.



Erscheint die linke Anzeige, haben Sie Service-Pack 2 noch nicht installiert.

Markieren Sie in diesem Falle die Option "Diesen Computer und das Netzwerk schützen [...]".

**💡** Sie sollten das Service-Pack 2 von Windows XP installieren, um einen besseren Schutz Ihres Rechners vor Schadprogrammen und Angriffen aus verbundenen Rechnernetzen zu gewährleisten.

Erscheint die rechte Anzeige, haben Sie Service-Pack 2 installiert. Sofern Sie an der Firewall nichts wesentlich deaktiviert haben, ist nichts zu tun. Sicherheitshalber können Sie aber auf *Einstellungen* klicken und den Zustand der Firewall kontrollieren.

Klicken Sie anschließend auf *OK*.

Damit ist die Einrichtung der VPN-Verbindung beendet.

## VPN-Verbindung herstellen

Bevor Sie eine VPN-Verbindung herstellen, müssen Sie zunächst sicherstellen, dass eine Verbindung zum Kommunikationsnetz der Universität Münster besteht (siehe [Voraussetzungen](#)). In Wohnheimnetzen mit Verbindung zur Universität ist in der Regel nichts Besonderes mehr dazu zu tun.

Doppelklicken Sie auf dem Desktop auf das Symbol für die neue Verbindung.

(Alternativ: Klicken Sie auf *Start*, zeigen Sie auf *Verbinden mit* und klicken anschließend auf die neue Verbindung.)



Geben Sie in die Eingabefelder "Benutzername" und "Kennwort" Ihre **zentrale Nutzerkennung** beziehungsweise Ihr **Netzzugangspasswort** ein.

Damit Sie Ihre zentrale Nutzerkennung und Ihr Netzzugangspasswort nicht bei jedem Verbindungsaufbau erneut eingeben müssen, können Sie die Option "Benutzernamen und Kennwort speichern für" markieren. Wählen Sie dann aber unbedingt die Option "Nur für eigene Verwendung", damit kein anderer Benutzer Ihre Zugangsdaten verwenden kann.

Klicken Sie danach auf *Verbinden*.

Die VPN-Verbindung wird hergestellt.



Ob die VPN-Verbindung erfolgreich hergestellt wurde, erkennen Sie am nebenstehenden Symbol in der Taskleiste.

**i** In Ihrer Taskleiste werden unter Umständen mehrere dieser Symbole angezeigt. Diese Anleitung bezieht sich ausschließlich auf das Symbol für die VPN-Verbindung. Wenn Sie mit der Maus über die Symbole fahren, erkennen Sie das Symbol der VPN-Verbindung am angezeigten Namen der Verbindung.

## VPN-Verbindung trennen

Um die VPN-Verbindung zu trennen, klicken Sie auf das Symbol in der Taskleiste.



Klicken Sie auf *Trennen*.

Die VPN-Verbindung wird getrennt.

Wenn das Symbol aus der Taskleiste verschwindet, wurde die VPN-Verbindung erfolgreich getrennt.

## Weitere Informationen

- [In Windows XP eine Verbindung zu einem virtuellen privaten Netzwerk \(VPN\) konfigurieren](#)

I	Anhang	Aktion	Größe	Datum	Wer	Kommentar
	<a href="#">VPN_WinXP_DesktopSymbol.png</a>	<a href="#">verwalten</a>	2.5 K	2007-08-27 - 12:25	<a href="#">PhilippKegel</a>	
	<a href="#">VPN_WinXP_Eigenschaften_Allgemein.png</a>	<a href="#">verwalten</a>	31.2 K	2007-08-24 - 13:52	<a href="#">PhilippKegel</a>	
	<a href="#">VPN_WinXP_Eigenschaften_Erweitert.png</a>	<a href="#">verwalten</a>	94.9 K	2007-08-24 - 13:52	<a href="#">PhilippKegel</a>	

	<a href="#">VPN_WinXP_Eigenschaften_Netzwerk.png</a>	<a href="#">verwalten</a>	31.9 K	2007-08-24 - 13:52	<a href="#">PhilippKegel</a>
	<a href="#">VPN_WinXP_Eigenschaften_Sicherheit.png</a>	<a href="#">verwalten</a>	37.1 K	2007-08-24 - 13:53	<a href="#">PhilippKegel</a>
	<a href="#">VPN_WinXP_ErweiterteSicherheitseinstellungen.png</a>	<a href="#">verwalten</a>	23.2 K	2007-08-24 - 13:53	<a href="#">PhilippKegel</a>
	<a href="#">VPN_WinXP_FertigStellen.png</a>	<a href="#">verwalten</a>	22.6 K	2007-08-24 - 13:53	<a href="#">PhilippKegel</a>
	<a href="#">VPN_WinXP_Netzwerkverbindung.png</a>	<a href="#">verwalten</a>	18.4 K	2007-08-24 - 13:53	<a href="#">PhilippKegel</a>
	<a href="#">VPN_WinXP_Netzwerkverbindungstyp.png</a>	<a href="#">verwalten</a>	20.6 K	2007-08-28 - 09:02	<a href="#">PhilippKegel</a>
	<a href="#">VPN_WinXP_OeffentlichesNetzwerk.png</a>	<a href="#">verwalten</a>	16.1 K	2007-08-28 - 09:03	<a href="#">PhilippKegel</a>
	<a href="#">VPN_WinXP_Sicherheitsabfrage.png</a>	<a href="#">verwalten</a>	13.7 K	2007-08-24 - 13:54	<a href="#">PhilippKegel</a>
	<a href="#">VPN_WinXP_Smartcards.png</a>	<a href="#">verwalten</a>	17.6 K	2007-08-24 - 13:54	<a href="#">PhilippKegel</a>
	<a href="#">VPN_WinXP_Status.png</a>	<a href="#">verwalten</a>	35.1 K	2007-08-27 - 12:27	<a href="#">PhilippKegel</a>
	<a href="#">VPN_WinXP_TaskleistenSymbol.png</a>	<a href="#">verwalten</a>	3.9 K	2007-08-27 - 12:26	<a href="#">PhilippKegel</a>
	<a href="#">VPN_WinXP_VPNServerauswahl.png</a>	<a href="#">verwalten</a>	16.2 K	2007-08-24 - 13:55	<a href="#">PhilippKegel</a>
	<a href="#">VPN_WinXP_VerbindungMit.png</a>	<a href="#">verwalten</a>	42.1 K	2007-08-24 - 13:54	<a href="#">PhilippKegel</a>
	<a href="#">VPN_WinXP_VerbindungMit_Verbinden.png</a>	<a href="#">verwalten</a>	43.1 K	2007-08-27 - 16:31	<a href="#">PhilippKegel</a>
	<a href="#">VPN_WinXP_Verbindungsname.png</a>	<a href="#">verwalten</a>	16.8 K	2007-08-24 - 13:54	<a href="#">PhilippKegel</a>
	<a href="#">VPN_WinXP_Verfuegbarkeit.png</a>	<a href="#">verwalten</a>	17.9 K	2007-08-27 - 12:26	<a href="#">PhilippKegel</a>
	<a href="#">VPN_WinXP_Willkommen.png</a>	<a href="#">verwalten</a>	20.8 K	2007-08-24 - 13:55	<a href="#">PhilippKegel</a>

Topic Revision: r34 - 2010-02-17 - 14:17:55 - v\_5fberg02

Das Urheberrecht © liegt bei den mitwirkenden Autoren. Alle Inhalte dieser Kollaborations-Plattform sind Eigentum der Autoren. Ideen, Anfragen oder Probleme bezüglich ZIVwiki? [Feedback senden](#)

