

Einrichtung einer VPN-Verbindung (PPTP) unter Windows Vista

Inhalt

[Voraussetzungen](#)

[Verbindung erstellen](#)

[Eigenschaften der Verbindung anpassen](#)

Voraussetzungen

Für die Einrichtung einer VPN-Verbindung sind folgende Voraussetzungen zu erfüllen:

- Sie besitzen eine gültige Nutzerkennung des ZIV und haben unter [Mein ZIV](#) ein Netzzugangspasswort eingerichtet
- Sie können auf das Internet zugreifen

Verbindung erstellen

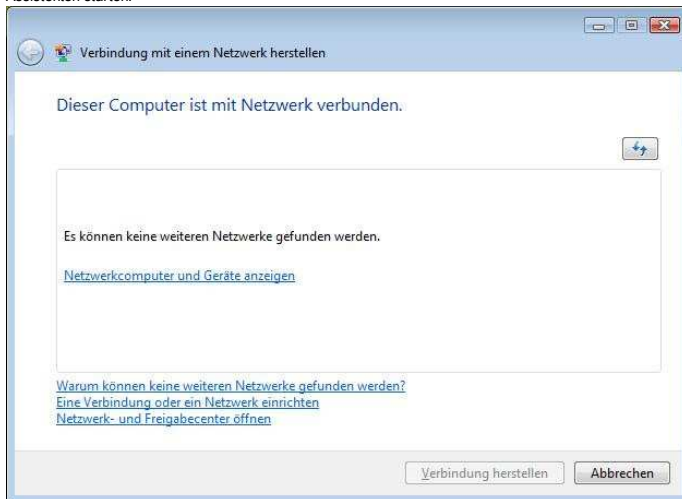
1. In Windows Vista gibt es einen Assistenten zum erstellen von VPN Verbindungen. Sie erreichen ihn über den Menüpunkt "Verbindung herstellen" im Startmenu.

- Startmenu, Verbindung herstellen:



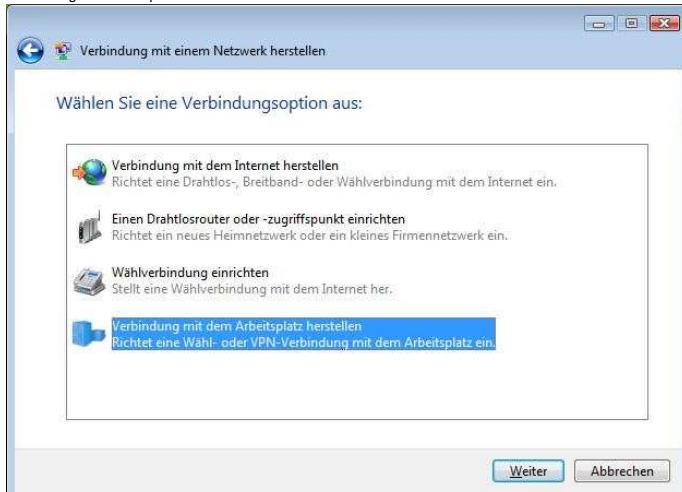
2. Im folgenden Dialog klicken Sie auf "Eine Verbindung oder ein Netzwerk einrichten"

- Assistenten starten:



3. Der Assistent zur Herstellung von Verbindungen wird nun gestartet. Er erfragt die benötigten Daten und erstellt dann automatisch eine Verbindung. Wählen sie im ersten Dialogfeld "Verbindung mit dem Arbeitsplatz herstellen".

- Verbindung mit Arbeitsplatz:



4. Im nächsten Dialogfeld klicken Sie auf "Die Internetverbindung (VPN) verwenden"

- VPN Verbindung auswählen:





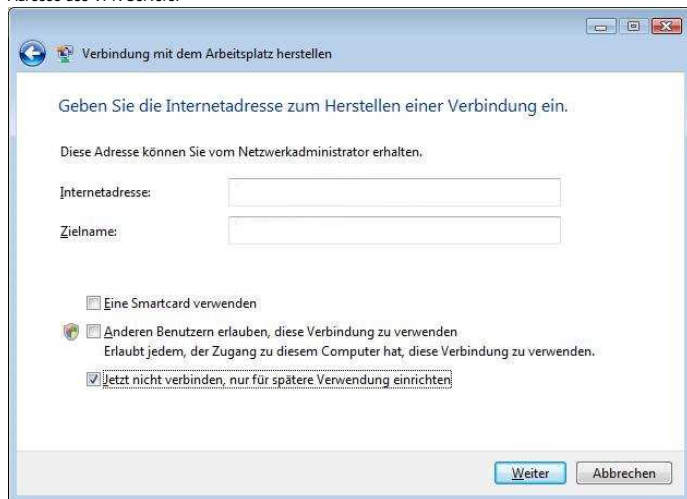
5. Geben Sie im Eingabefeld "Internetadresse" den Hostnamen oder die IP-Adresse des VPN-Routers ein.

Die aktuellen Hostnamen und IP-Adressen für die verschiedenen VPN-Anwendungsbereiche (pLANet, Internet, etc.) erfahren sie aus den [Technischen Informationen zu den VPN-Systemen](#) (Zahl mit drei Punkten [172.16....] oder Hostname [vpn...]). Es ist wichtig, dass sie diese IP-Adresse beziehungsweise den Hostnamen richtig eingeben. Bitte beachten Sie, dass nach Möglichkeit der Hostname angegeben wird und nicht die IP-Adresse. In manchen Fällen steht jedoch kein DNS-Dienst zur Verfügung, so dass dort nur die IP-Adresse verwendet werden darf.

Soll sich jeder Benutzer des PCs mit dem VPN verbinden können, aktivieren sie zusätzlich die Option "Anderen Benutzern erlauben, diese Verbindung ...". Aktivieren Sie ausserdem die Option "Jetzt nicht verbinden, nur für spätere Verwendung einrichten"

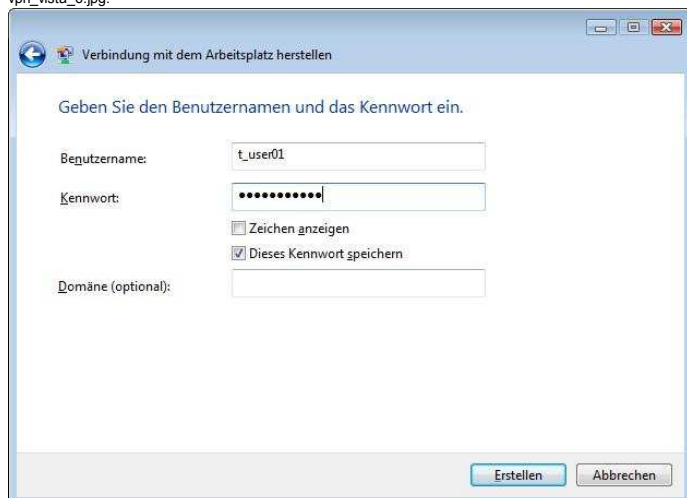
Klicken Sie auf Weiter.

- Adresse des VPN Servers:



7. Im nächsten Dialog folgt die wohl wichtigste Einstellung. Benutzername und Kennwort müssen eingegeben werden. Geben Sie als Benutzernamen ihre Nutzerkennung ein. Sie haben sie bei der Einschreibung per Post erhalten. Es handelt sich um die gleiche Kennung mit der Sie sich an den Rechnern der Universität anmelden können. Als Passwort verwenden sie das Netzzugangspasswort das unter [Mein ZIV](#) eingerichtet werden kann. Um nicht jedesmal beim Verbindungsaufbau das Passwort eingeben zu müssen aktivieren Sie die Option "Dieses Kennwort speichern". Das Feld "Domäne" bleibt leer (siehe Abbildung unten). Mit einem Klick auf "Erstellen" haben wir die Verbindung erfolgreich eingerichtet.

- vpn_vista_6.jpg:

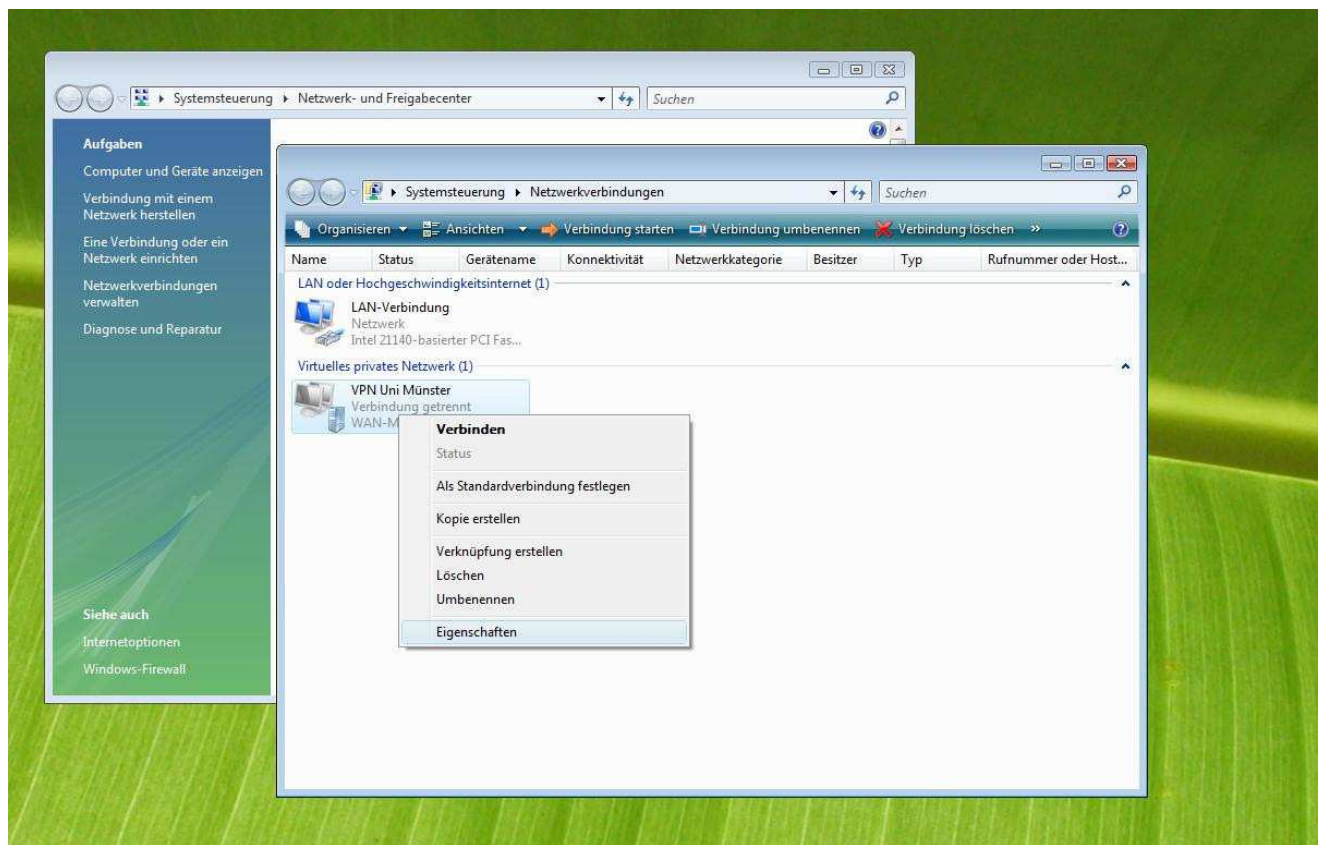


Bevor Sie die VPN-Verbindung nun zum ersten Mal herstellen, müssen noch einige Eigenschaften der VPN-Verbindung angepasst werden.

Eigenschaften der Verbindung anpassen

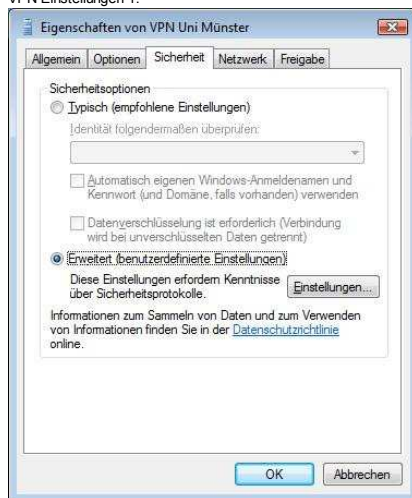
Dies geschieht in der Verwaltung der Netzwerkverbindungen. Sie finden Sie im Startmenu unter Verbindung herstellen -> Netzwerk und Freigabecenter öffnen -> Netzwerkverbindungen verwalten (linken Spalte). Wählen sie mittels Rechtsklick die Eigenschaften der Verbindung "VPN Uni Münster" aus.

- Aufruf der Verbindungsverwaltung:

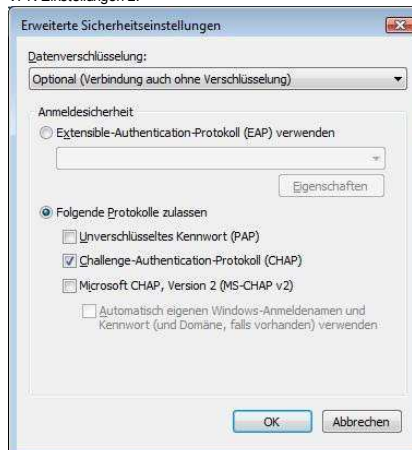


Ein Dialog erscheint der die zahlreichen Einstellungen auflistet. Wählen sie den Reiter "Sicherheit" und konfigurieren Sie die Verbindung entsprechend dem Bild unten. Anschliessend wählen sie "Einstellungen" aus. Ein neues Fenster mit erweiterten Sicherheitsmerkmalen erscheint. Nehmen sie Einstellungen entsprechend dem 2. Bild vor.

- VPN Einstellungen 1:



- VPN Einstellungen 2:



Damit ist die Einrichtung der VPN-Verbindung beendet. Über das Computer Symbol in der rechten Unteren Ecke des Bildschirms können sie nun die Verbindung herstellen.