

Voraussetzungen

Für die Einrichtung einer VPN-Verbindung sind folgende Voraussetzungen zu erfüllen:

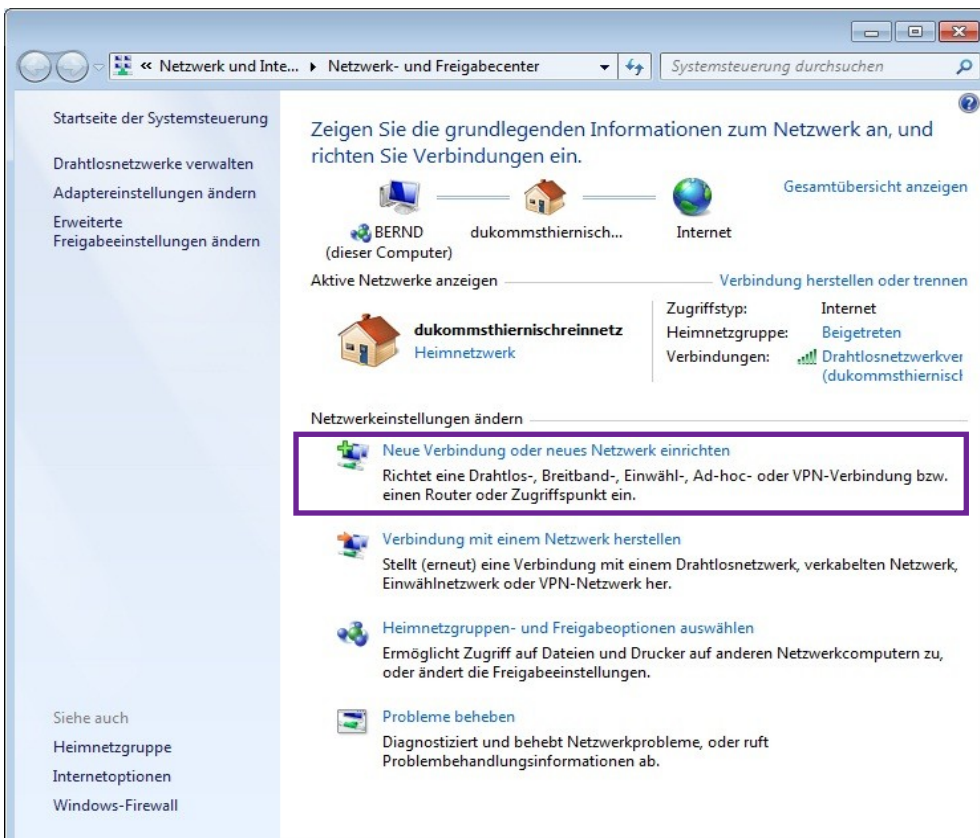
- Sie besitzen eine gültige Nutzerkennung des ZIV und haben unter [Mein ZIV](#) ein **Netzzugangspasswort** eingerichtet.
- Sie können auf das Internet zugreifen.

VPN unter Windows 7 einrichten :

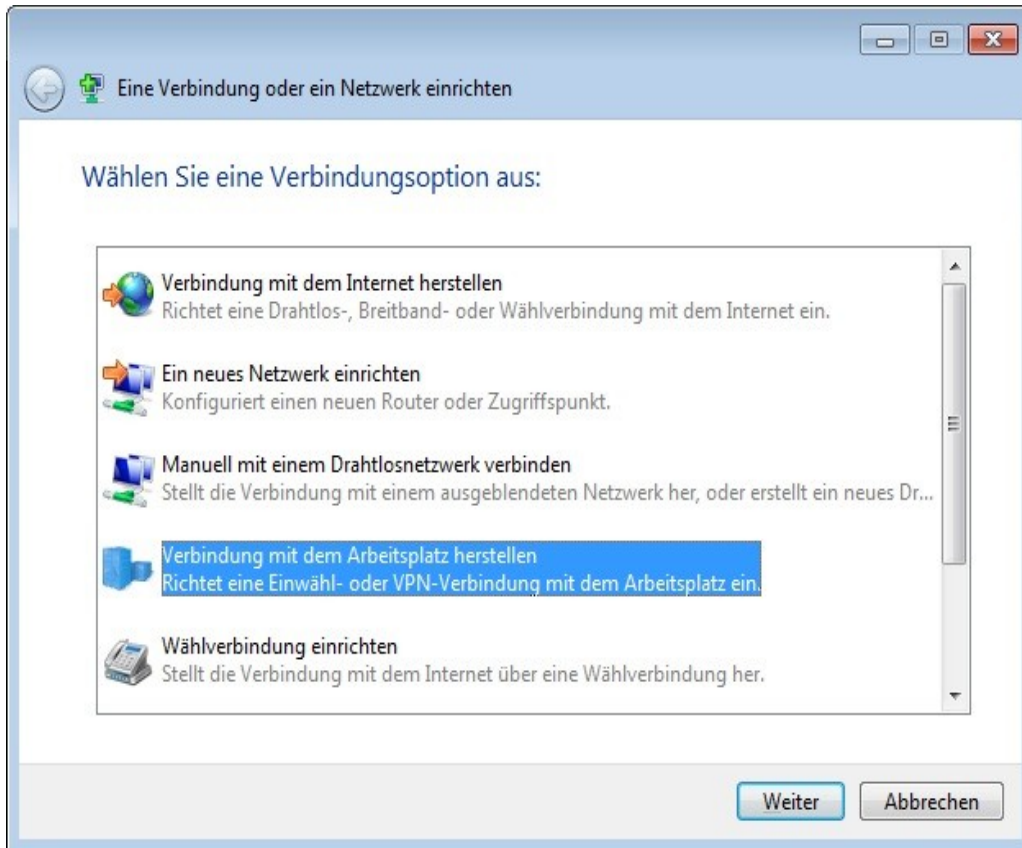
1. Das Netzwerk und Freigabecenter öffnen. Sie finden es in der rechten unteren ecke des Bildschirms (kleines Computer oder WLAN-Symbol).



2. Neue Verbindung oder neues Netzwerk einrichten.

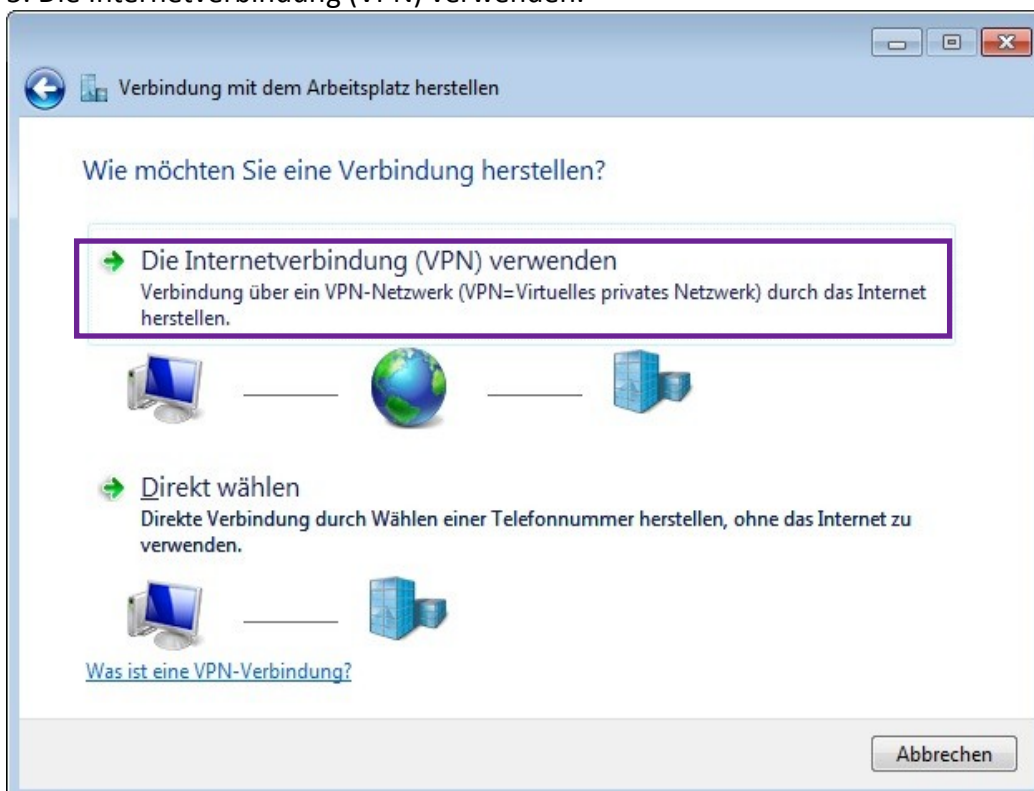


3. Verbindung mit dem Arbeitsplatz herstellen.



4. Falls sich ein Fenster öffnet das Sie auffordert eine vorhandene Verbindungen zu nutzen auf 'Neue Verbindung einrichten' klicken.

5. Die Internetverbindung (VPN) verwenden.



6. Adresse des Servers eintragen (siehe Bild). Zielname kann beliebig gewählt werden. Häkchen bei **Jetzt nicht verbinden** (siehe Bild) setzen.

Verbindung mit dem Arbeitsplatz herstellen

Geben Sie die Internetadresse zum Herstellen einer Verbindung ein.

Diese Adresse können Sie vom Netzwerkadministrator erhalten.

Internetadresse:

Zielname:

Eine Smartcard verwenden

Anderen Benutzern erlauben, diese Verbindung zu verwenden
Erlaubt jedem, der Zugang zu diesem Computer hat, diese Verbindung zu verwenden.

Jetzt nicht verbinden, nur für spätere Verwendung einrichten

7. Benutzername und **Netzzugangspasswort** eingeben (Achtung das Netzzugangspasswort ist nicht das Passwort das an Universitätsrechnern benutzt wird. Sie können es unter [MeinZIV](#) einrichten). Kennwort speichern anklicken.

Verbindung mit dem Arbeitsplatz herstellen

Geben Sie den Benutzernamen und das Kennwort ein.

Benutzername:

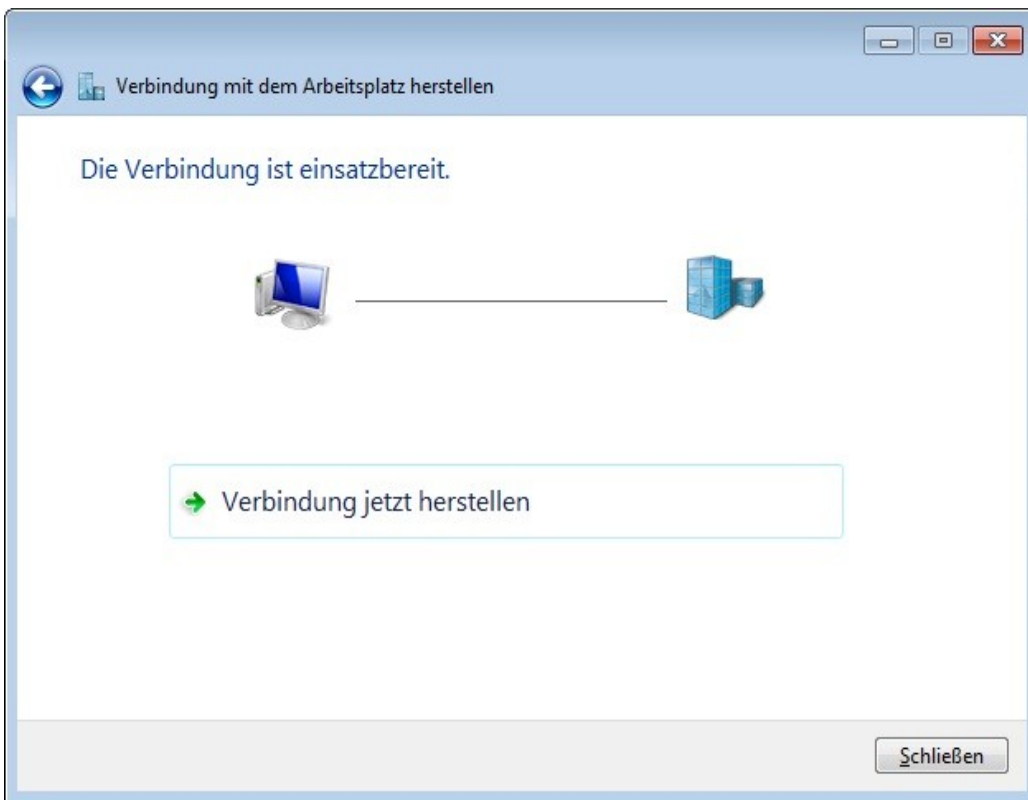
Kennwort:

Zeichen anzeigen

Dieses Kennwort speichern

Domäne (optional):

8. Schließen klicken



9. Verbindung herstellen. Im sich öffnenden Fenster **Eigenschaften** wählen.

- Verbindung herstellen:





10. Reiter **Sicherheit** wählen. Einstellungen gemäß dem Bild unten vornehmen. Anschliessen alle Meldungen mit **OK** bestätigen und alle Fenster schliessen. Sie können die Verbindung nun das erste Mal herstellen.

